

제품 개요

Dead Bolt 전기정이란 전원의 공급, 차단으로 출입문의 잠김 및 열림 상태를 통제하는 전자 잠금장치(Electric Lock)이다.

Dead Bolt 전기정은 특히 180도 In, Out 스윙하는 유리문에 주로 쓰이며 방화문, 목재문 등에도 사용된다.

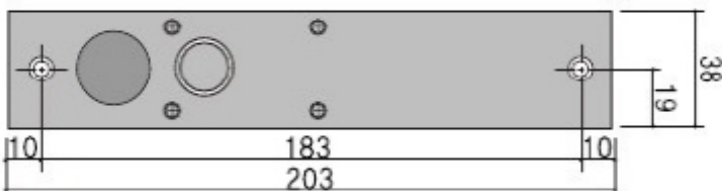
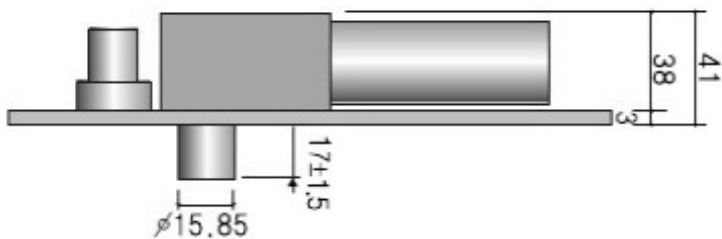
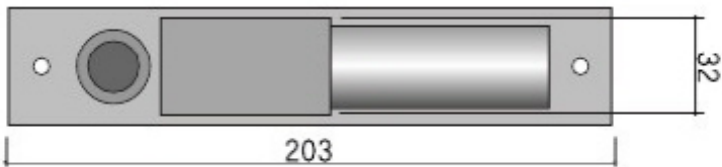
정전시 열림형(Fail Safe Type) 제품으로 Dead Bolt에 공급되는 전원이 차단되면 열림상태가 된다.



사양 Specification

항 목		Spec.	비 고
12DCV	정격 사용전압 및 전류	12 DCV / 700 mA	
	전압허용범위(±20%)	9.6 ~ 14.4 DCV	
	전류허용범위(±20%)	560 ~ 840 mA	
24DCV	정격 사용전압 및 전류	24 DCV / 400 mA	
	전압허용범위(±20%)	19.2 ~ 28.8 DCV	
	전류허용범위(±20%)	320 ~ 480 mA	
문상태 감지 스위치 (Door Contact)		COM, NO 접점 (문이 닫힐 때 Closed 됨) (문이 열렸을 때 Open 됨)	
문상태 감지범위		15 mm 범위 내	
잠금상태 감시 스위치 (Locking Monitoring S/W)		COM, NO, NC 접점 (Lock 잠김상태 NC, 접점) (Lock 열림상태 NO, 접점)	OPTION

규격 Dimensions (Unit : mm)



기능 및 특징

문상태 모니터링

문감지 스위치(자석 스위치)접점을 이용하여 문의 열림 상태와 닫힘상태를 모니터링 할 수 있다. (COM, NO, 접점)

잠금상태 모니터링 (Option 사항)

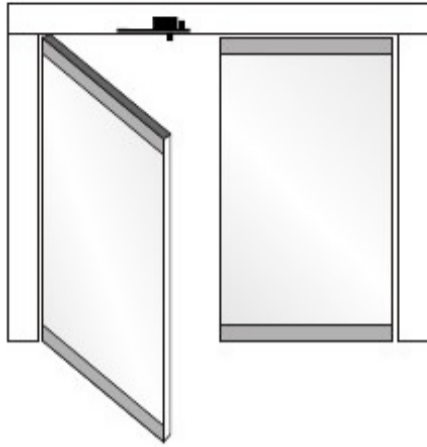
Dead Bolt의 볼트가 잠겨 있는지 열려 있는지 모니터링할 수 있다. (COM, NO, NC, 접점)

관련제품 Accessory

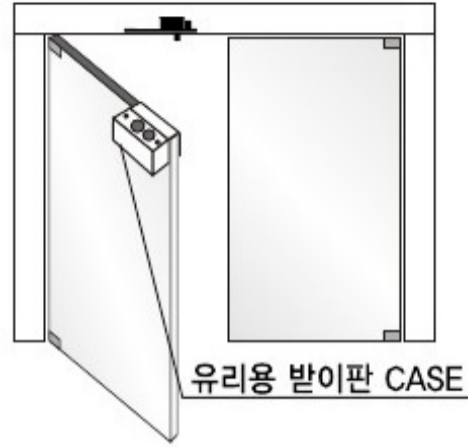
- SL-106 잠금장치 타임제어기
- 유리용 CASE 프레임이 없는 유리문에 설치할 경우 사용
- 노출형 CASE Dead Bolt를 노출형으로 설치할 경우 사용
- 노출형 통전금구 SLDC-40, SLDC-30
- 매립형 통전금구 SLPT-6C
- Power Supply SL-312PS
- 퇴실버튼
- 센서류

설치안내 Installation Instruction

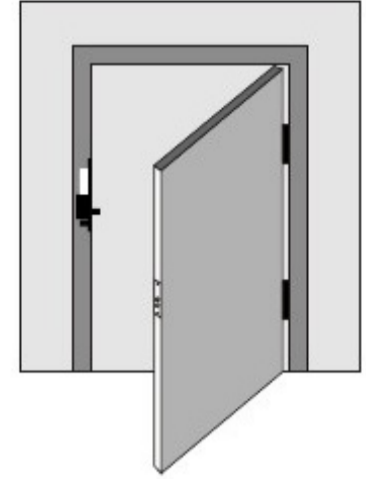
프레임과 H바가 있는 유리문



프레임이 있고 H바가 없는 유리문



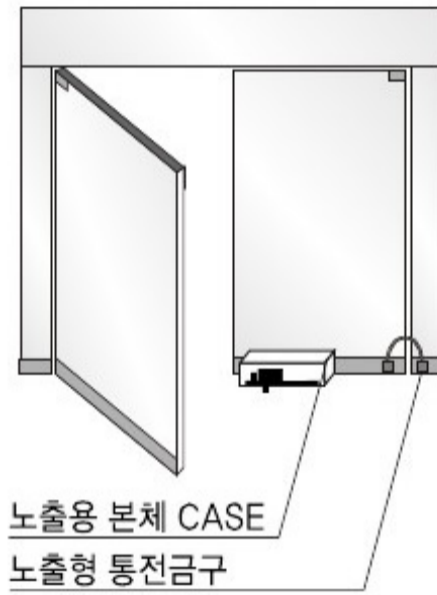
방화문 또는 목재문



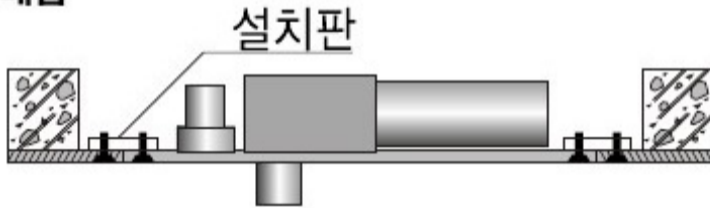
프레임과 H바가 없는 유리문



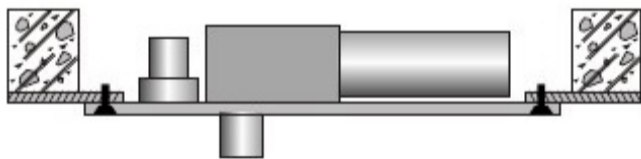
하부에만 H바가 있는 유리문



매립



반매립



결선방법

